

# CHEKINXXI

## SOFTWARE DE CONTROL DE ACCESOS

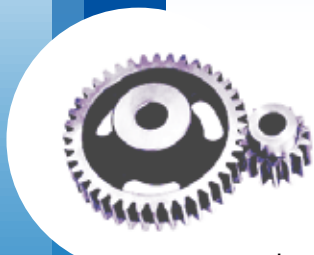
**CHEKIN XXI** es una aplicación multiusuario, compacta y potente para el **Control de Accesos**, con la experiencia de más de 20 años de desarrollo de software en este rubro, presenta una moderna interfaz de fácil interpretación para el usuario final.

Este producto es compatible con una suite de programas (**CRONOS XXI**) para la Gestión y Control de otros rubros como el Control de Asistencia por ejemplo, compartiendo información evitando la doble carga de datos.



Control de Accesos - Control de Asistencia - Control de Rondas - Biometría  
Molinetes - Barreras - Detectores de Metales - CCTV - Intercomunicadores  
San Martín 663 Bs. As. (C1004AAM) Argentina  
Tel. (5411) 4312-3061 Fax. (5411) 4312-1878  
ventas@cronos.com.ar www.cronos.com.ar





## PRINCIPALES FUNCIONES

- Lee y configura en forma automática las centrales de Control de Accesos fabricadas por **CRONOS**
- Gestión de perfiles de accesos
- Definición de bandas horarios permitidas
- Definición de accesos, para generar todas las combinación de registradores para cubrir los lugares donde pueden pasar las personas
- Definición de los perfiles, asignación de horarios a los Accesos, para definir los permisos finales que serán asociados a las personas
- Monitoreo de eventos con alarmas visuales de rápida interpretación y visualización de foto y datos de las personas que acceden
- Gestión de visitas
- Gestión de entradas y salidas manuales. Con esta función la aplicación puede ser utilizada sin accesos físicos, sólo para la gestión de entradas y salidas de visitantes al predio
- Gestión de notificaciones especiales
- Envío de alertas vía e-mail y mensaje de texto a celulares
- Reporte de Accesos
- Reportes de alarmas

---

## SEGURIDAD

El sistema permite el alta de usuarios, definiendo para cada uno de estos los permisos que tendrán para usar la aplicación. Todas las funciones de la aplicación pueden ser activadas o denegadas a un usuario, generando el nivel apropiado a cada uno de ellos. Las claves de los usuarios están almacenadas en forma encriptada en la base de datos.



## CARACTERISTICAS TECNICAS

Plataforma Microsoft .net compatible con Mircrosoft Framework 4.5 ó superior

Lenguaje de desarrollo: Visual Basic .NET

Base de datos: Microsoft Access, MS-SQL Server

Aplicación multiusuario para correr en equipos x86 de 32 y 64 bits.

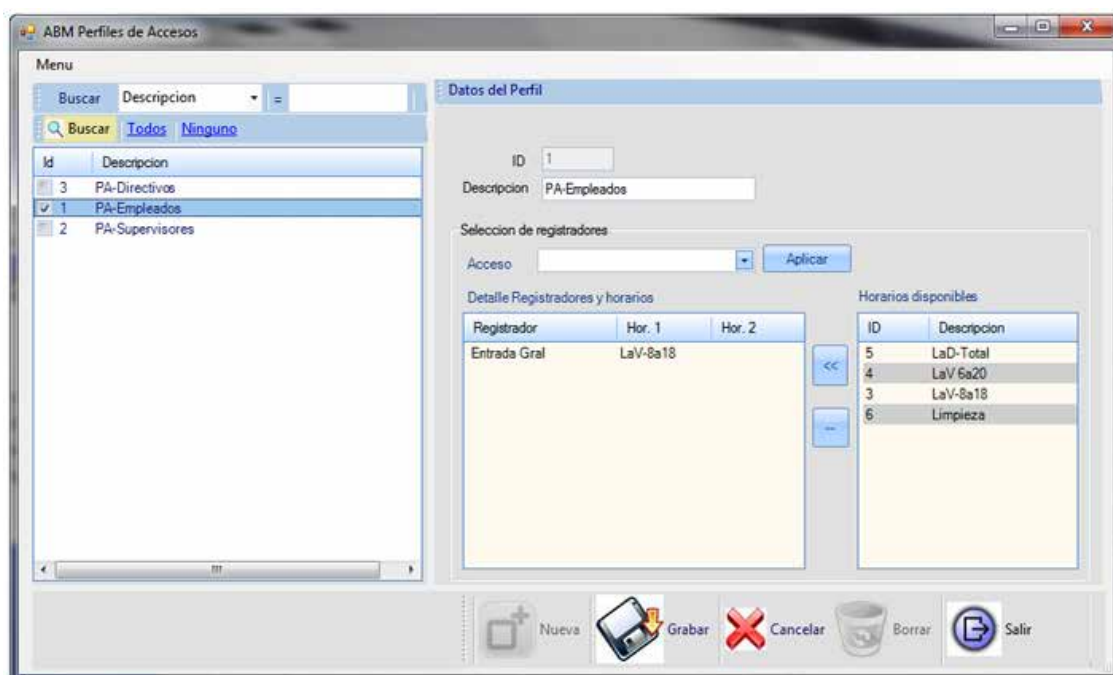
## FUNCIONAMIENTO DEL SISTEMA

**CHEKIN XXI** le permite controlar el acceso a las puertas controladas por los registradores computarizados **CRONOS** otorgándole a los ingresantes los permisos necesarios para acceder a aquellos lugares que crea conveniente, así como también restringir el horario de acceso. A cada integrante de la empresa o visita se le asigna una tarjeta que le permite el acceso a ciertas áreas controladas por medio de cerraduras eléctricas, molinetes, barreras u otro elemento de control manipulado eléctricamente.

Cada acceso permitido o denegado que se produzca, será registrado en la memoria de los registradores computarizados para luego ser enviados en forma online o batch al sistema **CHEKIN XXI**, esta información es almacenada en la base de datos del sistema y se puede visualizar en el monitor de eventos o emitiendo los reportes correspondientes.

**PERFILES DE ACCESOS**

Mediante los perfiles de accesos se definen los patrones de permisos que serán asignados a las personas. En estos perfiles se indica por que acceso (puerta, molinete y/o barrera) y en que horario éste perfil (patrón) tendrá permisos de transitar.



## MONITOREO DE EVENTOS

El sistema provee una pantalla de monitoreo para que alguna persona encargada de vigilar los Accesos pueda tener al instante, la información de cada movimiento que se produzca por cualquiera de los accesos. En esta pantalla se identifica la fecha, la hora, el acceso por donde esta ingresando a egresando con la opción de visualizar la foto del ingresante.

Monitoreo de eventos

**Monitoreo de Eventos**

Iniciar Detener Cerrar

Solo Equipos de esta estacion  
Mostrar foto  
Solo registradores accesos

Tiempo de refresco (seg) 10  
Cantidad eventos 250

Evento	Fecha y hora	Documento	Persona	Tipo Persona	Tarjeta	Registrador
E-Habilitada	14/11/2012 17:40	23465444	Testoni, Maximo	Empleado	18	Entrada Gral
S-Habilitada	14/11/2012 17:31	23465444	Pentrelli, Sandra	Empleado	15	Entrada Gral
E-Habilitada	14/11/2012 17:27	23465444				Entrada Gral
S-Habilitada	14/11/2012 17:18	23465444				Entrada Gral
E-Habilitada	14/11/2012 17:11	23465444				Entrada Gral
AT-Sin Comunicacion	14/11/2012 16:47	23465444				Entrada Gral
A-F Hora	14/11/2012 16:45	23465444				Entrada Gral
E-Inhabilitada	14/11/2012 16:30	23465444				Entrada Gral
A-Reg. Erroneos	14/11/2012 16:18	23465444				Entrada Gral
S-Habilitada	14/11/2012 16:15	23465444				Entrada Gral
S-Habilitada	14/11/2012 16:12	23465444				Entrada Gral
S-Inhabilitada	14/11/2012 16:09	23465444				Entrada Gral
E-Inhabilitada	14/11/2012 16:08	23465444				Entrada Gral
E-Habilitada	14/11/2012 16:04	23465444				Entrada Gral
E-Habilitada	14/11/2012 15:58	23465444				Entrada Gral
E-Inhabilitada	14/11/2012 15:49	23465444				Entrada Gral
E-Inhabilitada	14/11/2012 15:14	23465444				Entrada Gral
E-Habilitada	14/11/2012 15:13	23465444				Entrada Gral
P-Abierta	14/11/2012 15:12	23465444				Entrada Gral
S-Habilitada	14/11/2012 15:08	23465444	Boroda, Norberto	Empleado	14	Entrada Gral
S-Inhabilitada	14/11/2012 14:56	23465444	Ingham, Robert	Empleado	154	Entrada Gral
E-Habilitada	14/11/2012 14:05	23465444	Reniero, Roberto	Empleado	255	Entrada Gral
S-Inhabilitada	14/11/2012 14:03	23465444	Reniero, Roberto	Empleado	5	Entrada Gral

C:\CRONOS\Desarrollos\CronosXXI\80\185.jpg

**S-Habilitada - Empleado**



**Pentrelli, Sandra**  
Leg: L0007  
Tarjeta: 0  
Acceso: Entrada Gral  
Fecha: 14/11/2012 17:31



## GESTION DE VISITAS

**CHEKIN XXI** cuenta con un submódulo para la gestión de visitas, es muy parecido a la gestión de personas, pero especialmente acotado a este tipo de ingresantes para facilitar la carga de datos, y habilitar o suspender permisos de accesos en forma ágil.

**CHEKIN XXI** cuenta con un mecanismo de devolución automática de tarjetas para visitantes, esto implica que una vez registrado el evento de salida en la puerta o molinete destinado a control del egreso de los visitantes, automáticamente se desactivan los permisos en todos los accesos de los visitantes. Para volver a ingresar será necesario que se presente nuevamente en recepción o seguridad para requerir nuevamente permisos de ingreso.

